



ANNEXES



Liste des acronymes

AP : Ancien périmètre (périmètre de bilan)

CA : Communes additionnelles (communes ayant été intégrées au SCOT CRV après 2016)

DOO : Document d'Orientations et d'Objectifs (pièce du SCOT)

ENAF : Espaces Naturels Agricoles et Forestiers

HA : Hectare

NP : Nouveau périmètre (périmètre de révision). En légende, le « NP détaillé » signifie que les données sont précisées pour l'ancien périmètre ainsi que pour les communes additionnelles.

OCS GE : Occupation des Sols Grand Est

OFET : Observatoire du Foncier et de l'évolution des Territoires (ADEUS)

PADD : Plan d'Aménagement et de Développement Durable (pièce du SCOT)

RP : Rapport de Présentation (pièce du SCOT)

SCOT : Schéma de Cohérence Territoriale

SCOT CRV : SCOT Colmar-Rhin-Vosges

ZAN : Zéro Artificialisation Nette

Synthèse de la consommation foncière entre 2010 et 2019 (en hectares).

	Situation en 2019													Total des pertes		
	Territoires artificialisés			Territoires agricoles			Espaces forestiers et semi-naturels			Surfaces en eau		Zones humides				
	Activités économiques	Equipements et infrastructures collectives	Espaces en mutation	Espaces ouverts urbains	Espaces verts urbains	Habitat	Infrastructures et superstructures des réseaux de transport	Autres zones agricoles	Cultures permanentes	Terres arables	Espaces ouverts, sans ou avec peu de végétation	Forêts	Formations naturelles herbacées ou arbustives	Surfaces en eau	Milieux humides	
Territoires artificialisés	19	3	5	1	13	3	0	0	2	0	1	1	0	22	73	
Activités économiques	5	0	2	2	4	0	0	2	0	0	1	1	1	1	17	
Equipements et infrastructures collectives	11	8	0	0	39	21	16	1	12	1	1	2	2	1	112	
Espaces en mutation	0	0	1	10	0	0	2	0	0	0	0	3	3	0	17	
Espaces verts urbains	13	4	8	1	83	6	1	0	1	0	0	0	0	0	118	
Habitat	17	2	2	0	0	8	2	0	0	0	0	0	0	0	32	
Infrastructures et superstructures des réseaux de transport	69	22	19	7	123	16	5	23	1 655	9	10	10	10	1	1 961	
Territoires agricoles	7	1	4	0	14	2	18	1	8	0	2	0	2	0	58	
Autres zones agricoles	44	29	13	2	56	12	436	20	411	0	2	2	2	0	1 026	
Cultures permanentes	8	3	4	0	2	0	29	5	3	7	359	558	1	0	8	
Espaces ouverts, sans ou avec peu de végétation	2	0	3	0	2	1	22	3	1	4	672	89	0	4	978	
Espaces forestiers et semi-naturels	4	0	0	0	0	0	0	0	0	0	0	0	0	0	801	
Forêts	4	0	0	0	0	0	0	0	0	0	0	0	0	0	7	
Formations naturelles herbacées ou arbustives	0	0	0	0	0	6	3	0	1	0	3	1	1	1	7	
Surfaces en eau	200	74	62	0	15	348	75	536	2 094	12	1 047	669	29	29	18	
Surfaces en eau	0	0	0	0	0	0	6	3	0	1	0	3	1	1	3	
Milieux humides	0	0	0	0	0	0	0	0	0	0	0	0	0	0	18	
Zones humides	0	0	0	0	0	0	0	0	0	0	0	0	0	0	18	
Total des gains	773	0	0	0	15	348	75	536	2 094	12	1 047	669	29	29	12	5 226
Évolution	127	56	-50	404	-2	230	43	-1 425	-5	1 068	4	69	-132	23	-7	
Annuelles				45				-362	-40			-59		23	-7	
Renouvellement				295				2 578				1 692		0	2	
Renouvellement Ensemble FMAE				4 379												
dont mutations entre EIAE de niveau I (terres agricoles vers forêt, etc.)				108												

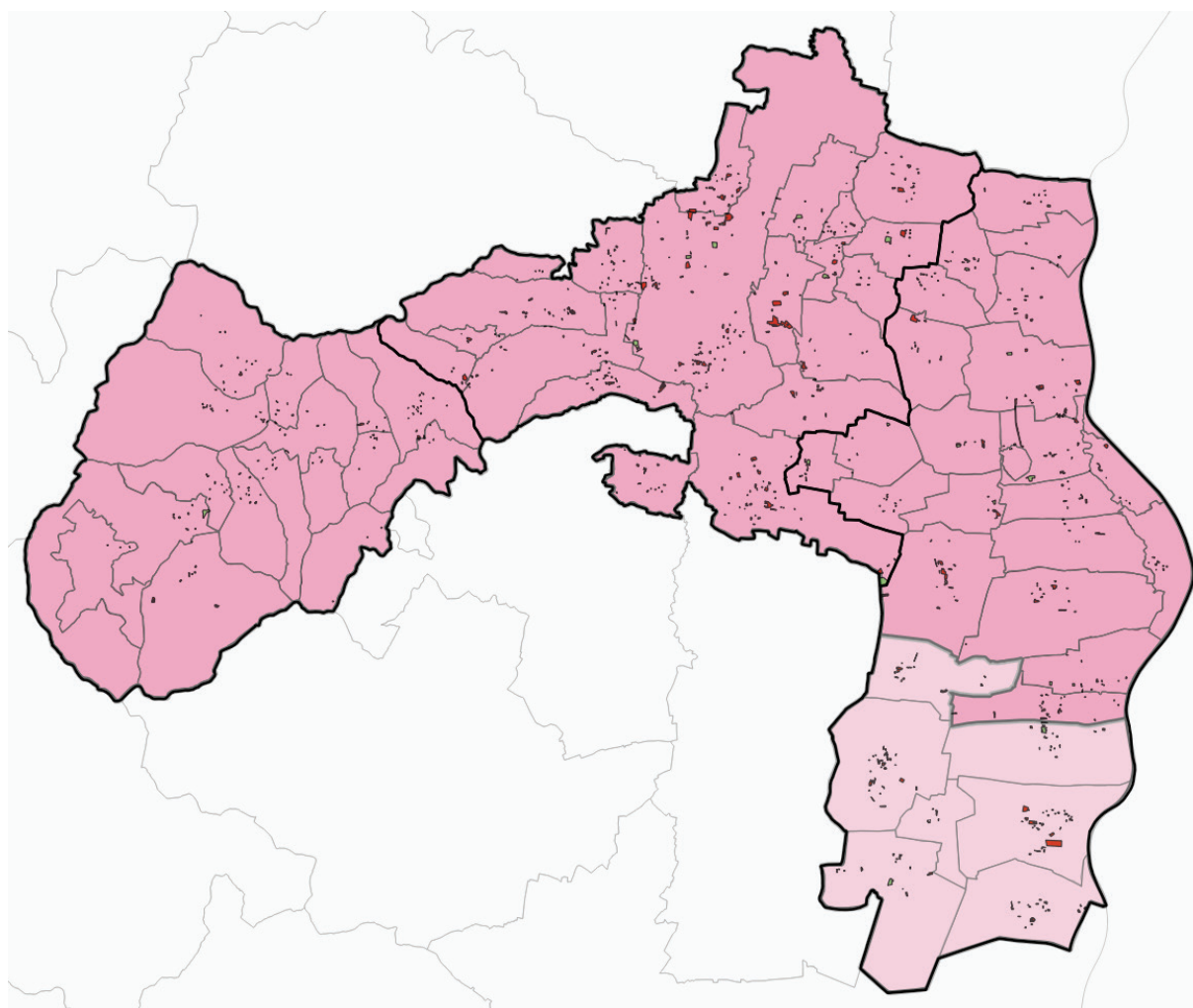
Source : OCS (NP)

Consommation foncière selon les bases de données et périmètres retenus (en hectare).

	Consommation nette	Consommation brute	
	OCS (2010-2019)	OCS (2010-2019)	CEREMA (2011-2020)
Périmètre initial (AP)	337 (+37/an)	397 (+44/an)	295 (+33/an)
Communes additionnelles	67 (+7/an)	80 (+9/an)	60 (+7/an)
Périmètre actuel (NP)	405 (+45/an)	478 (+53/an)	355 (+39/an)
<i>Haut Rhin</i>	<i>2 149 (+239/an)</i>	<i>2 507 (+279/an)</i>	<i>1 618 (+180/an)</i>
<i>Alsace</i>	<i>5 442 (+605/an)</i>	<i>6 120 (+680/an)</i>	<i>3 859 (+429/an)</i>

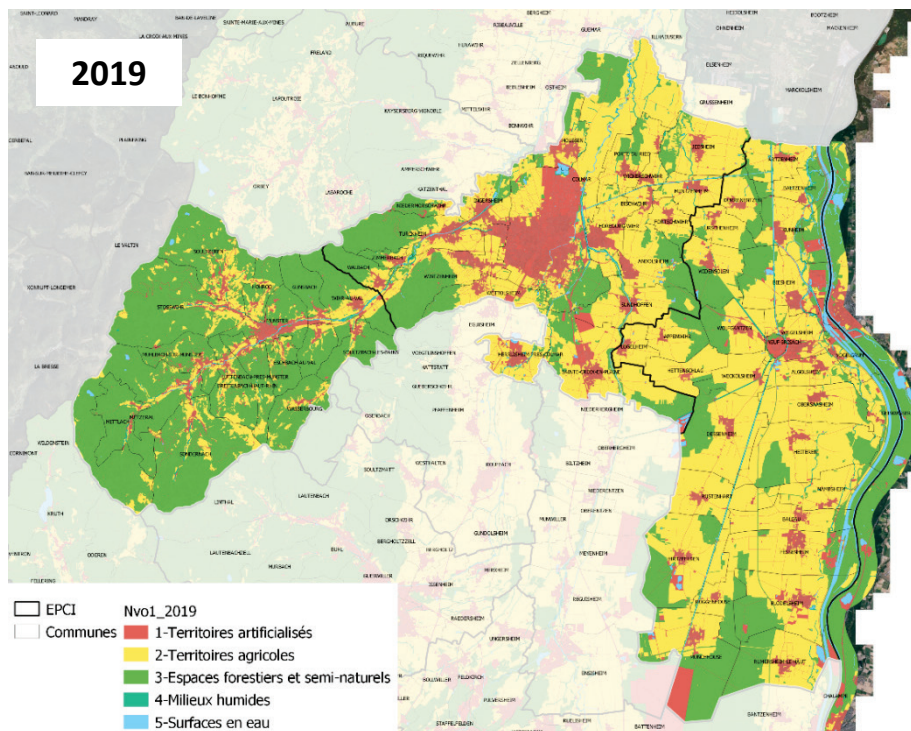
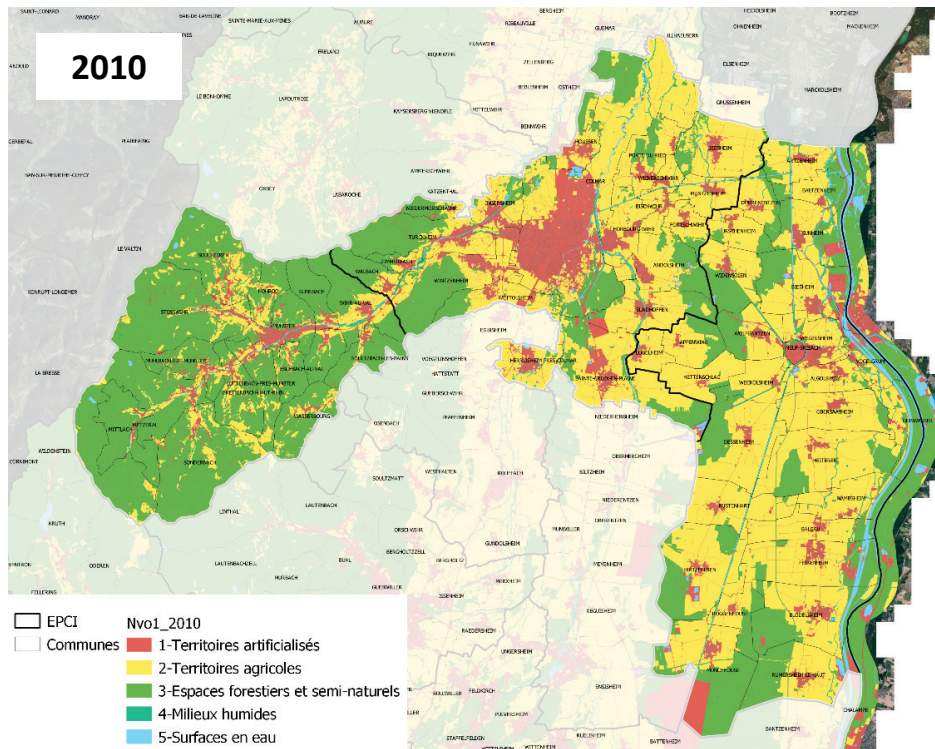
Source : OCS & CEREMA Fichiers Fonciers

Espaces consommés entre 2010 et 2019

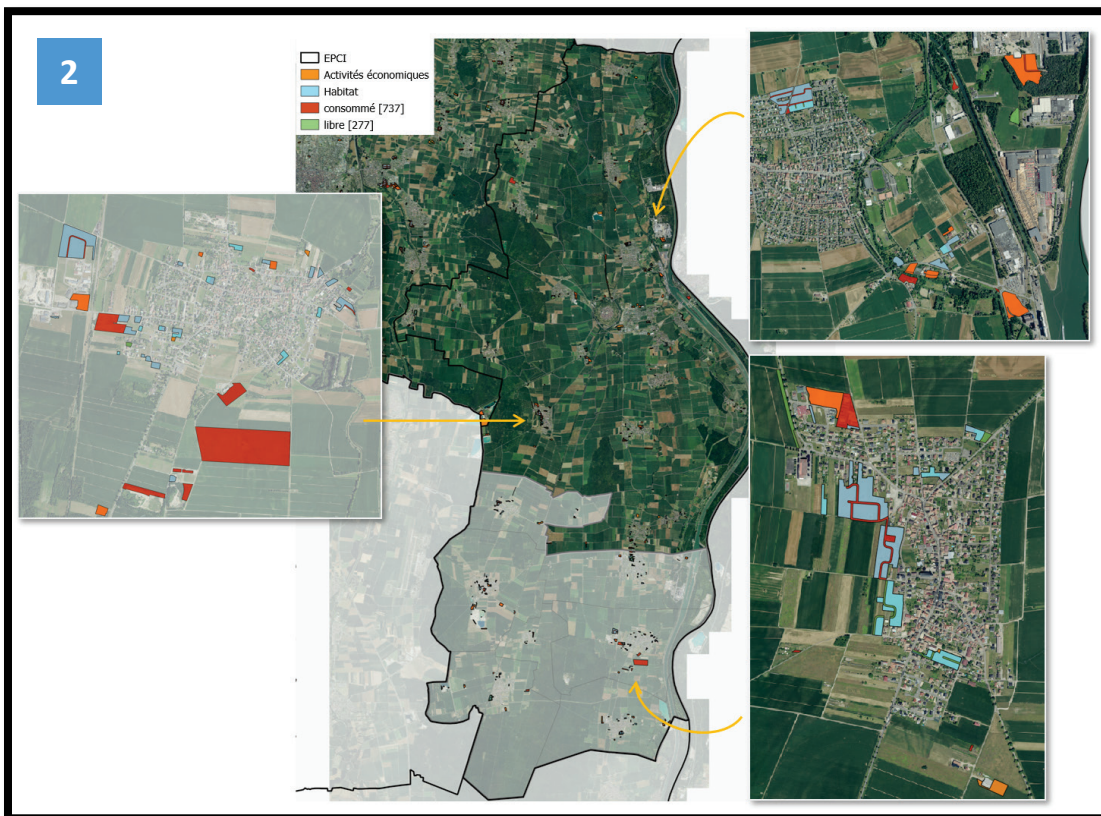


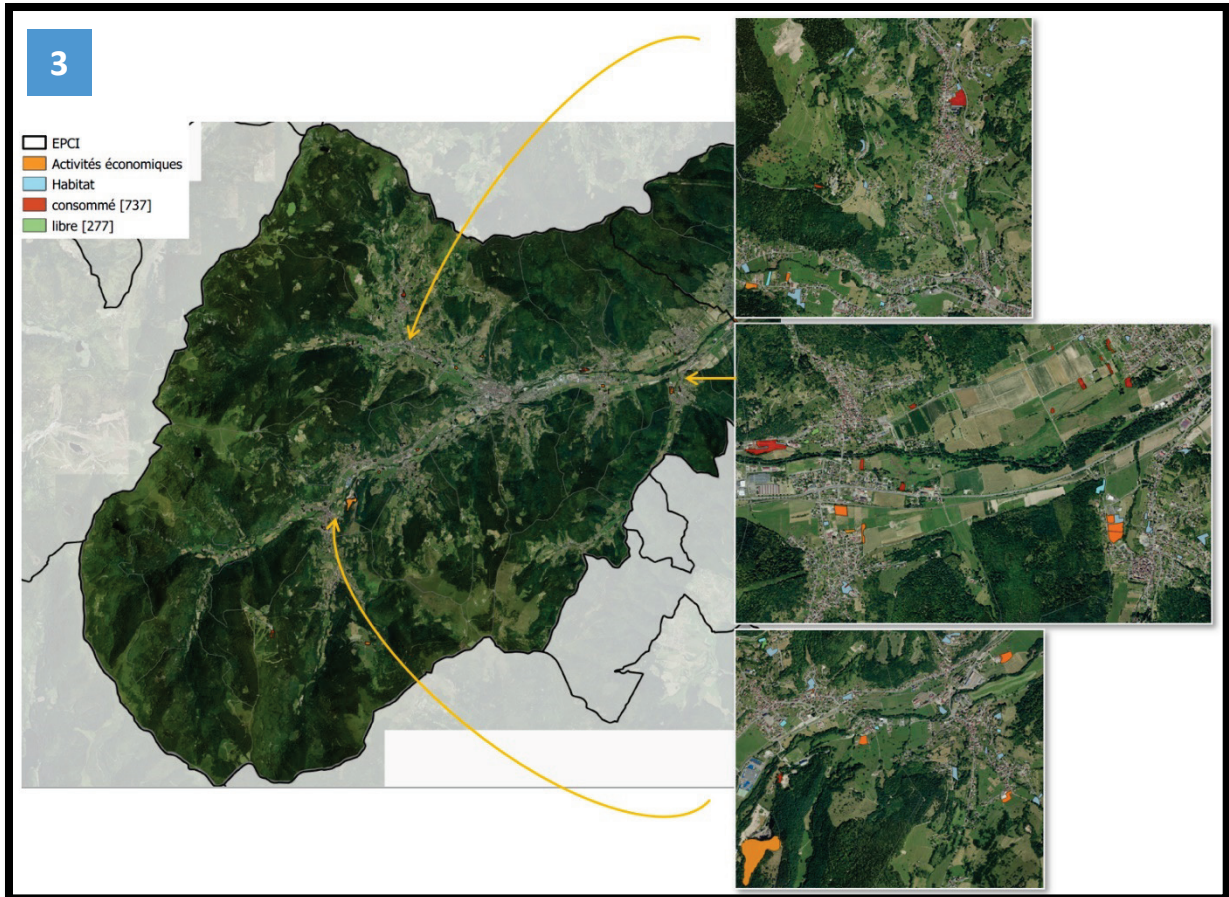
Source : OCS

Évolution de l'occupation du sol entre 2010 (ci-haut) et 2019 (ci-bas). Source : OCS (AP)



Zoom sur la consommation foncière 2010-2019 par EPCI : CA Colmar (1) ; CC Pays Rhin Brisach (2) ; CC Vallée de Munster (3).





Source : OCS

