



ATLAS DU POTENTIEL MUTABLE DES ZAE



Syndicat mixte du SCoT Colmar Rhin Vosges
Analyse des résultats de l'application du SCoT Colmar Rhin Vosges

Zone industrielle - artisanale Hilti de Munster-Gunsbach


Superficie de la ZA = 21,7 ha


Potentiel mutable repéré dans la ZA = 2,5 ha



 Zones d'activités structurantes

Mutabilité

 bâtiment vacant

 parcelle sous optimisée

Source : EGIS

Zone artisanale - Rue des artisans à Munster


Superficie de la ZA = 6,4 ha

Potentiel mutable repéré dans la ZA = 0,4 ha




 Zones d'activités structurantes

Mutabilité

 bâtiment vacant

 friche

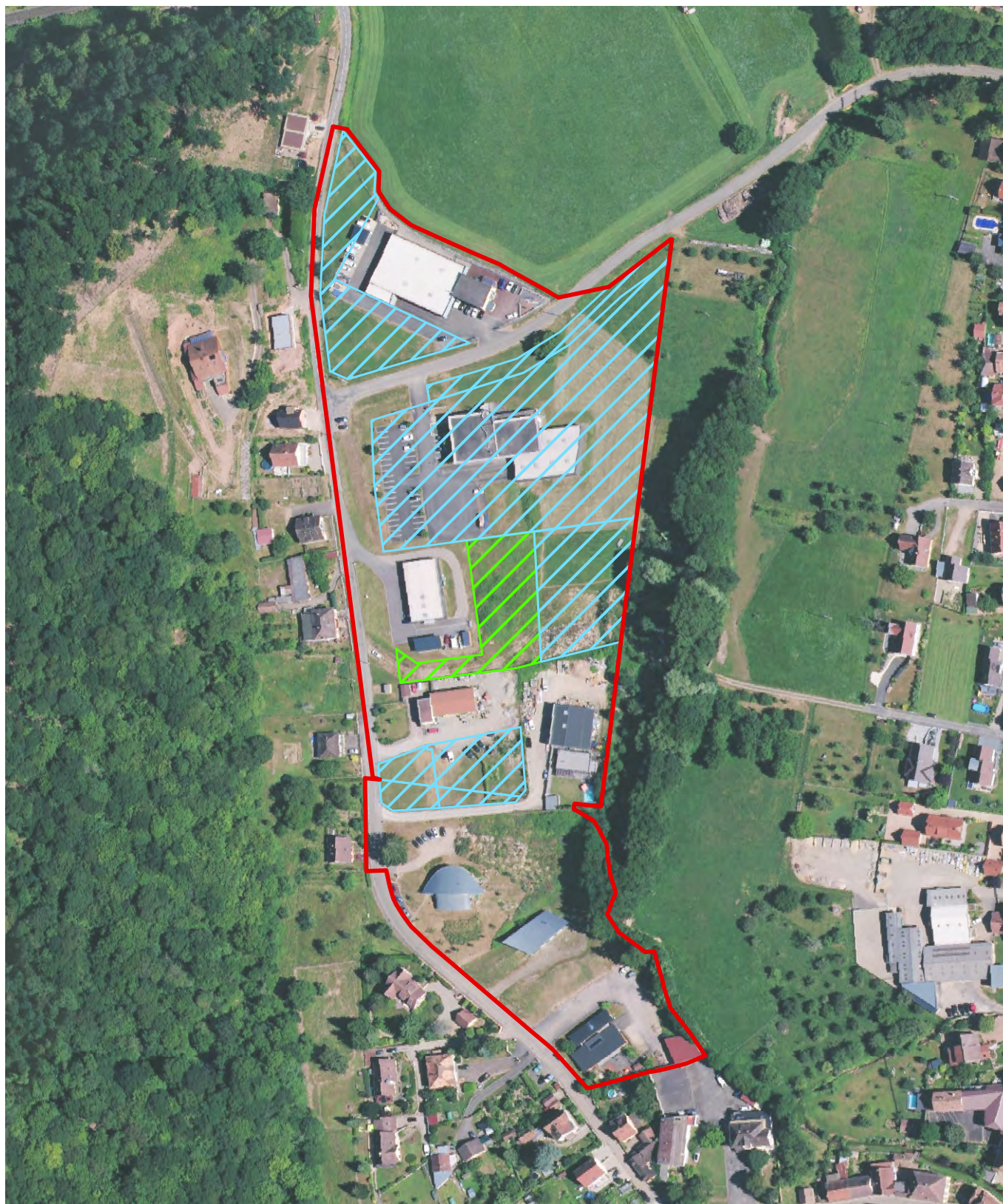
 parcelle sous optimisée

Source : EGIS

Zone du Krebsbach à Wihr-au-Val / Soultzbach-les-bains


Superficie de la ZA = 4,5 ha


Potentiel mutable repéré dans la ZA = 1,9 ha



 Zones d'activités structurantes

Mutabilité

 parcelle sous optimisée

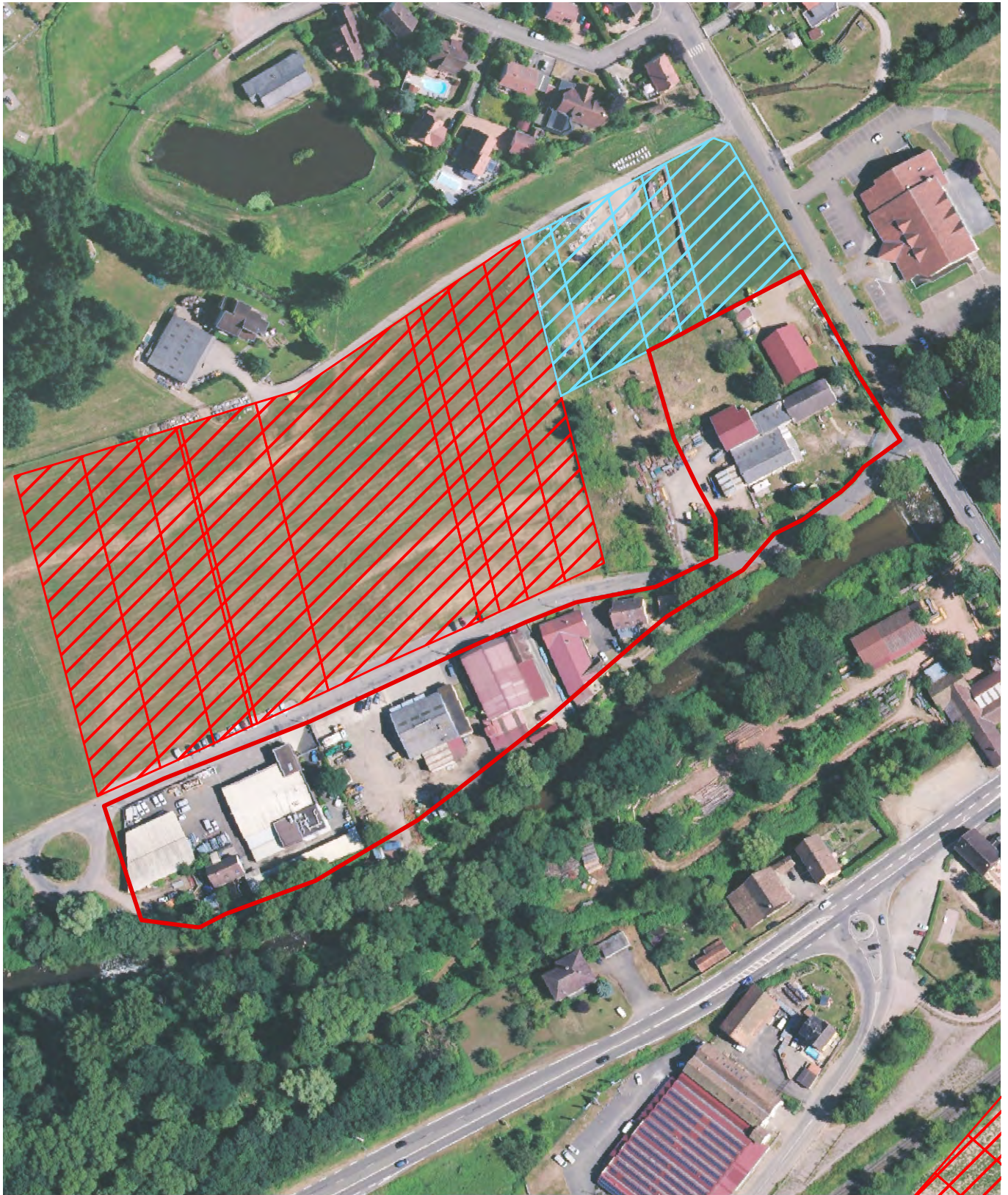
 parcelle libre immédiatement


Source : EGIS

Zone artisanale de la Fecht à Wihr-au-Val

Superficie de la ZA = 1,7 ha


Potentiel mutable repéré dans la ZA = 0 ha



 Zones d'activités structurantes

Mutabilité

 parcelle disponible à long terme

 parcelle sous optimisée

Source : EGIS

Zone d'activités Bel-Air à Metzeral

Superficie de la ZA = 4,2 ha

Potentiel mutable repéré dans la ZA = 0 ha



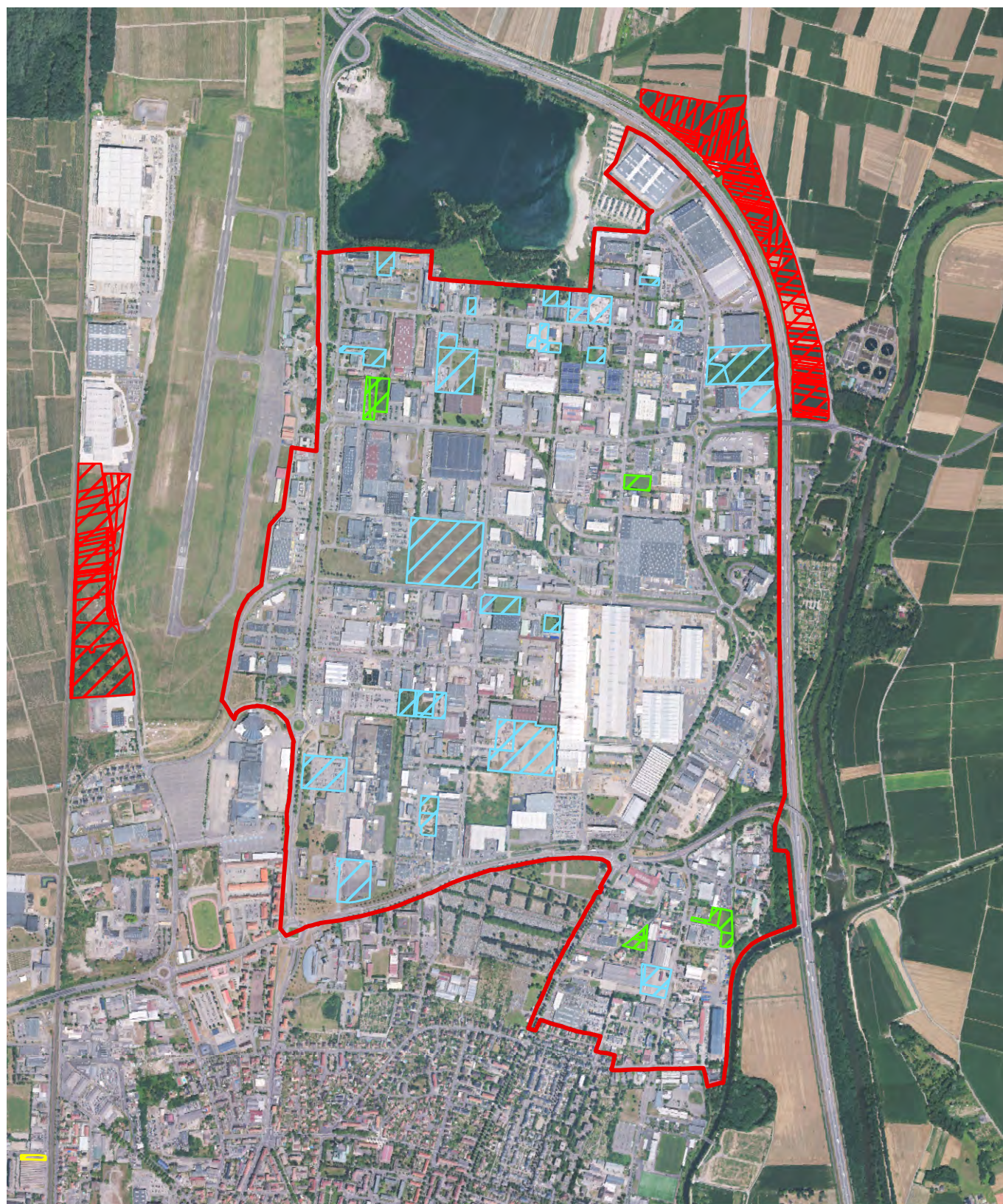
 Zones d'activités structurantes

Source : EGIS

ZA industrielles Nord - Colmar

Superficie de la ZA = 336,2 ha

Potentiel mutable repéré dans la ZA = 24 ha





 Zones d'activités structurantes

Mutabilité

 friche

 parcelle disponible à long terme

 parcelle sous optimisée

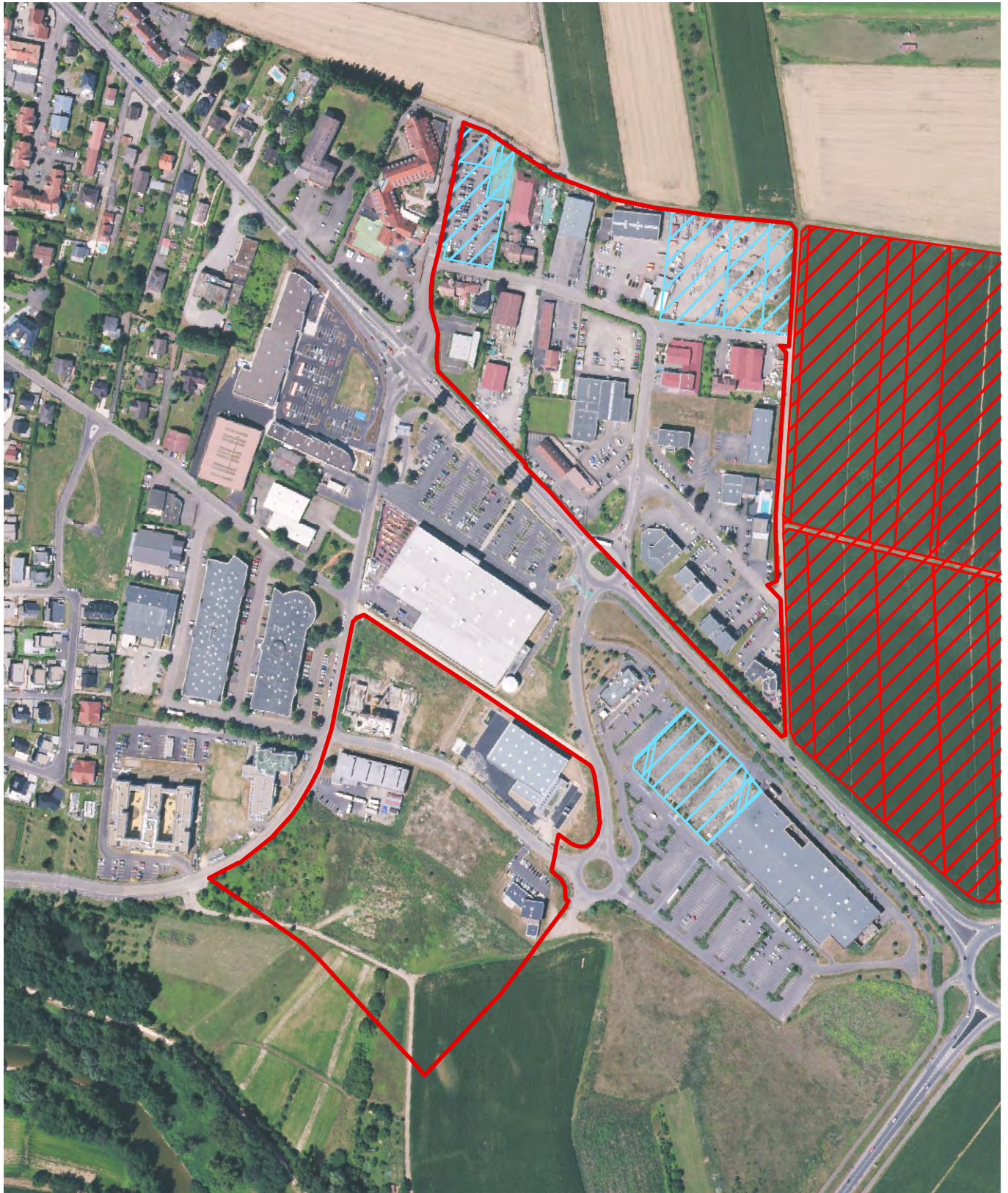
 parcelle libre immédiatement

Source : EGIS

ZA est de Horbourg-Wihr parties sud et nord

Superficie de la ZA = 13 ha


Potentiel mutable repéré dans la ZA = 1,3 ha



 Zones d'activités structurantes

Mutabilité

 parcelle disponible à long terme

 parcelle sous optimisée


Source : EGIS

ZA Europe de Wintzenheim


Superficie de la ZA = 6,9 ha

Potentiel mutable repéré dans la ZA = 0,2 ha



 Zones d'activités structurantes

Mutabilité

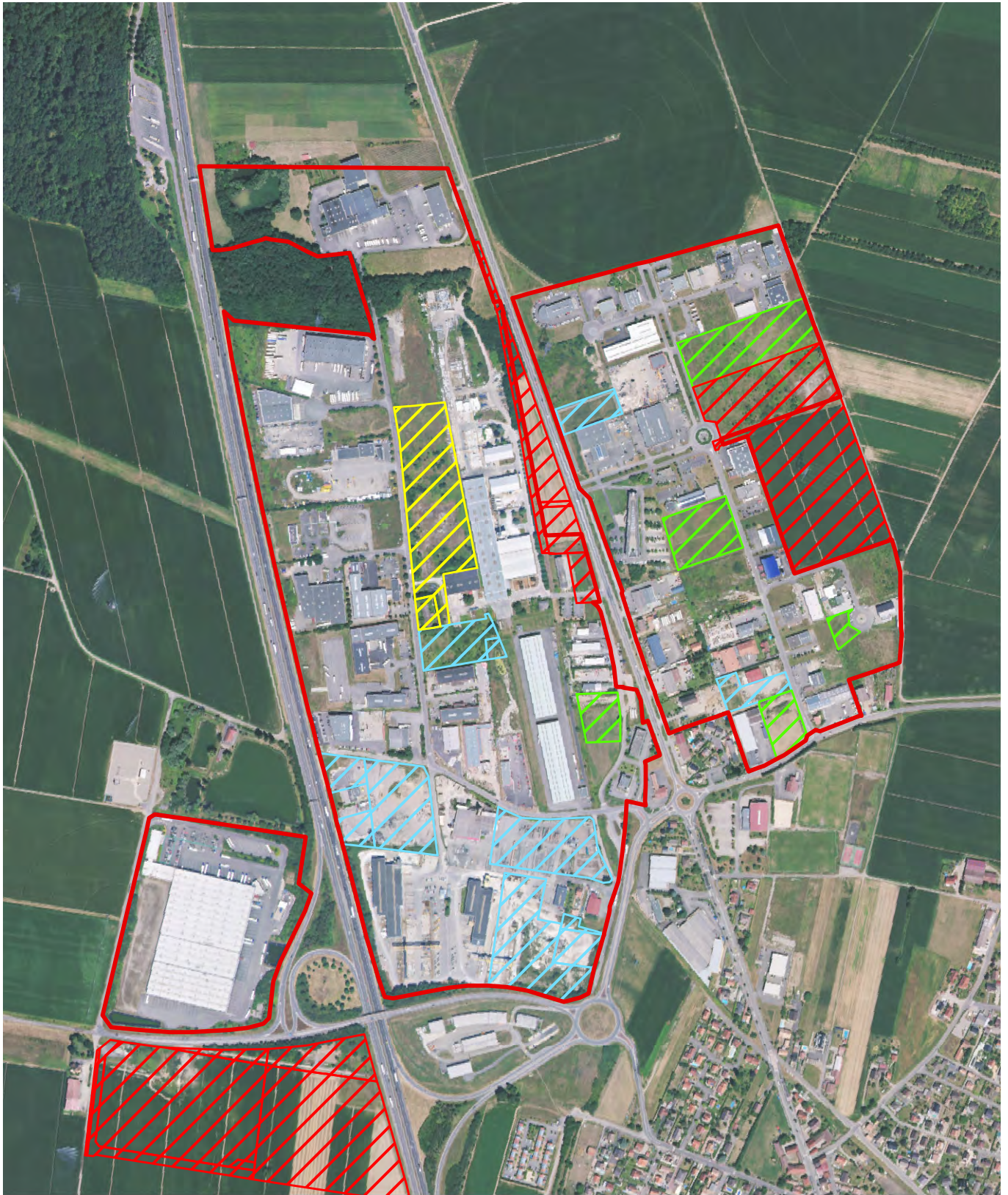
 parcelle sous optimisée

Source : EGIS

ZA de Sainte-Croix-en-Plaine

Superficie de la ZA = 94,5 ha

Potentiel mutable repéré dans la ZA = 16,9 ha





 Zones d'activités structurantes

Mutabilité

 friche

 parcelle disponible à long terme

 parcelle sous optimisée

 parcelle libre immédiatement

Source : EGIS

ZA Mariafeld-Buhlfeld de Houssen

Superficie de la ZA = 9,8 ha

Potentiel mutable repéré dans la ZA = 0 ha



 Zones d'activités structurantes

Source : EGIS

ZA anciennement SIWECO de Wettolsheim - Ricoh

Superficie de la ZA = 22,8 ha

Potentiel mutable repéré dans la ZA = 0 ha



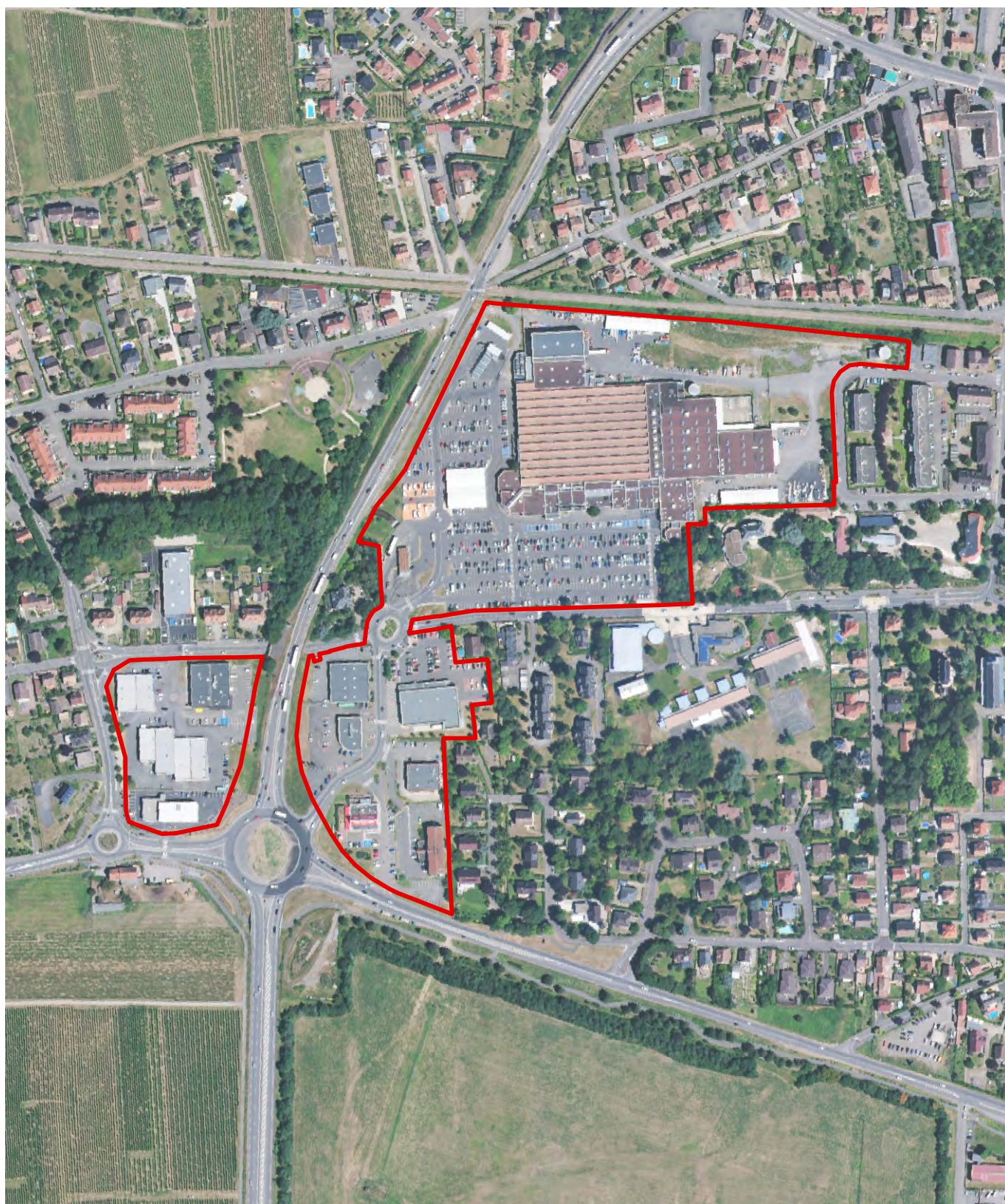
 Zones d'activités structurantes

Source : EGIS

ZA Rond-Point Leclerc Logelbach de Wintzenheim

Superficie de la ZA = 10,5 ha

Potentiel mutable repéré dans la ZA = 0 ha



 Zones d'activités structurantes


Source : EGIS

ZA des ERLÉN de Wettolsheim


Superficie de la ZA = 7,5 ha


Potentiel mutable repéré dans la ZA = 1 ha



 Zones d'activités structurantes

Mutabilité

 parcelle sous optimisée

 parcelle libre immédiatement





Source : EGIS

ZAE de l'aérodrome rue Frédéric Hartmann ZA aéroportuaire de Colmar Houssen

Superficie de la ZA = 84,6 ha

Potentiel mutable repéré dans la ZA = 0 ha



-  Zones d'activités structurantes
- Mutabilité
-  parcelle disponible à long terme
-  parcelle sous optimisée
-  parcelle libre immédiatement

Source : EGIS

ZA du Biopôle de Colmar pôle d'excellence en agro-viticulture Adrien Zeller


Superficie de la ZA = 16 ha

Potentiel mutable repéré dans la ZA = 0,3 ha



 Zones d'activités structurantes

Mutabilité

 parcelle sous optimisée

Source : EGIS

ZA de Sundhoffen

Superficie de la ZA = 11,6 ha

Potentiel mutable repéré dans la ZA = 0 ha



 Zones d'activités structurantes


Source : EGIS

ZA de Herrlisheim-pres-Colmar

Superficie de la ZA = 6,8 ha

Potentiel mutable repéré dans la ZA = 0 ha



 Zones d'activités structurantes

Source : EGIS

ZA de Bischwihr

Superficie de la ZA = 3,8 ha


Potentiel mutable repéré dans la ZA = 0,2 ha



 Zones d'activités structurantes

Mutabilité

 parcelle disponible à long terme

 parcelle sous optimisée


Source : EGIS

ZA de Muntzenheim

Superficie de la ZA = 7 ha

Potentiel mutable repéré dans la ZA = 0 ha



 Zones d'activités structurantes

Source : EGIS

ZA de Wolfgantzen

Superficie de la ZA = 11,9 ha


Potentiel mutable repéré dans la ZA = 2 ha



 Zones d'activités structurantes

Mutabilité

 parcelle disponible à long terme

 parcelle sous optimisée

Source : EGIS

ZA Bulay - Biesheim


Superficie de la ZA = 7,9 ha


Potentiel mutable repéré dans la ZA = 1,8 ha



 Zones d'activités structurantes

Mutabilité

 parcelle sous optimisée

 parcelle libre immédiatement

Source : EGIS

ZA de la Gare - Volgelsheim

Superficie de la ZA = 2,2 ha

Potentiel mutable repéré dans la ZA = 0 ha



 Zones d'activités structurantes

Source : EGIS

ZA du Château d'eau -Volgelsheim

Superficie de la ZA = 15,6 ha

Potentiel mutable repéré dans la ZA = 3,1 ha





 Zones d'activités structurantes

Mutabilité

 friche

 parcelle disponible à long terme

 parcelle sous optimisée

 parcelle libre immédiatement

Source : EGIS

ZA du Génie - Volgelsheim

Superficie de la ZA = 5,6 ha


Potentiel mutable repéré dans la ZA = 1,2 ha



 Zones d'activités structurantes

Mutabilité

 parcelle disponible à long terme

 parcelle libre immédiatement

Source : EGIS

ZI Koechlin - Fessenheim

Superficie de la ZA = 12,1 ha


Potentiel mutable repéré dans la ZA = 7,9 ha




 Zones d'activités structurantes

Mutabilité

 parcelle disponible à long terme

 parcelle sous optimisée

 parcelle libre immédiatement

 parcelle disponible d'ici 18 mois


Source : EGIS

ZA de la Hardt - Blodelsheim

Superficie de la ZA = 14,9 ha


Potentiel mutable repéré dans la ZA = 5,7 ha




 Zones d'activités structurantes

Mutabilité

 friche

 parcelle sous optimisée

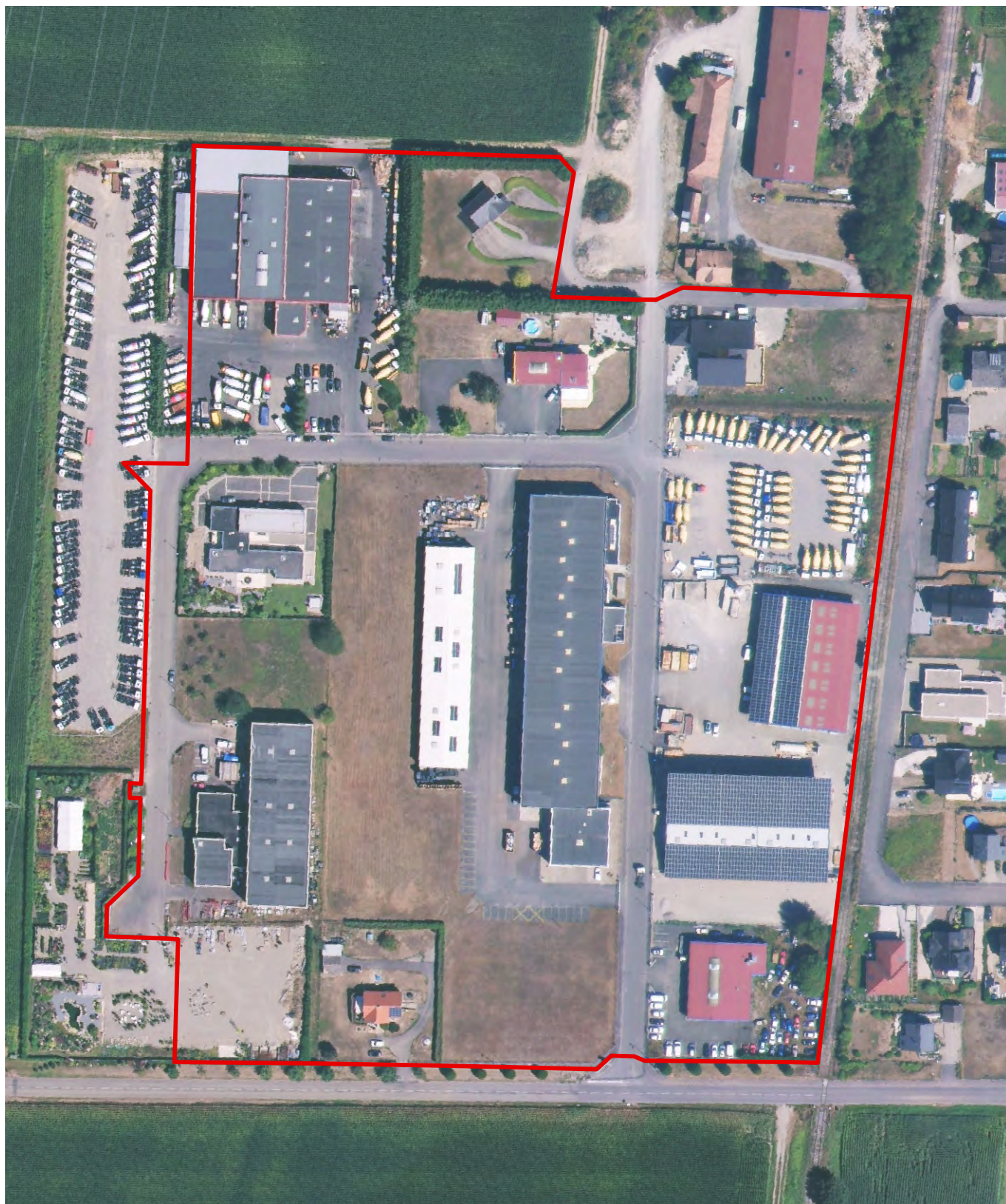
 parcelle libre immédiatement

Source : EGIS

ZA Europe Rumersheim

Superficie de la ZA = 6,4 ha

Potentiel mutable repéré dans la ZA = 0 ha



 Zones d'activités structurantes

Source : EGIS

ZA des Romains II - Fessenheim

Superficie de la ZA = 8,2 ha

Potentiel mutable repéré dans la ZA = 0 ha



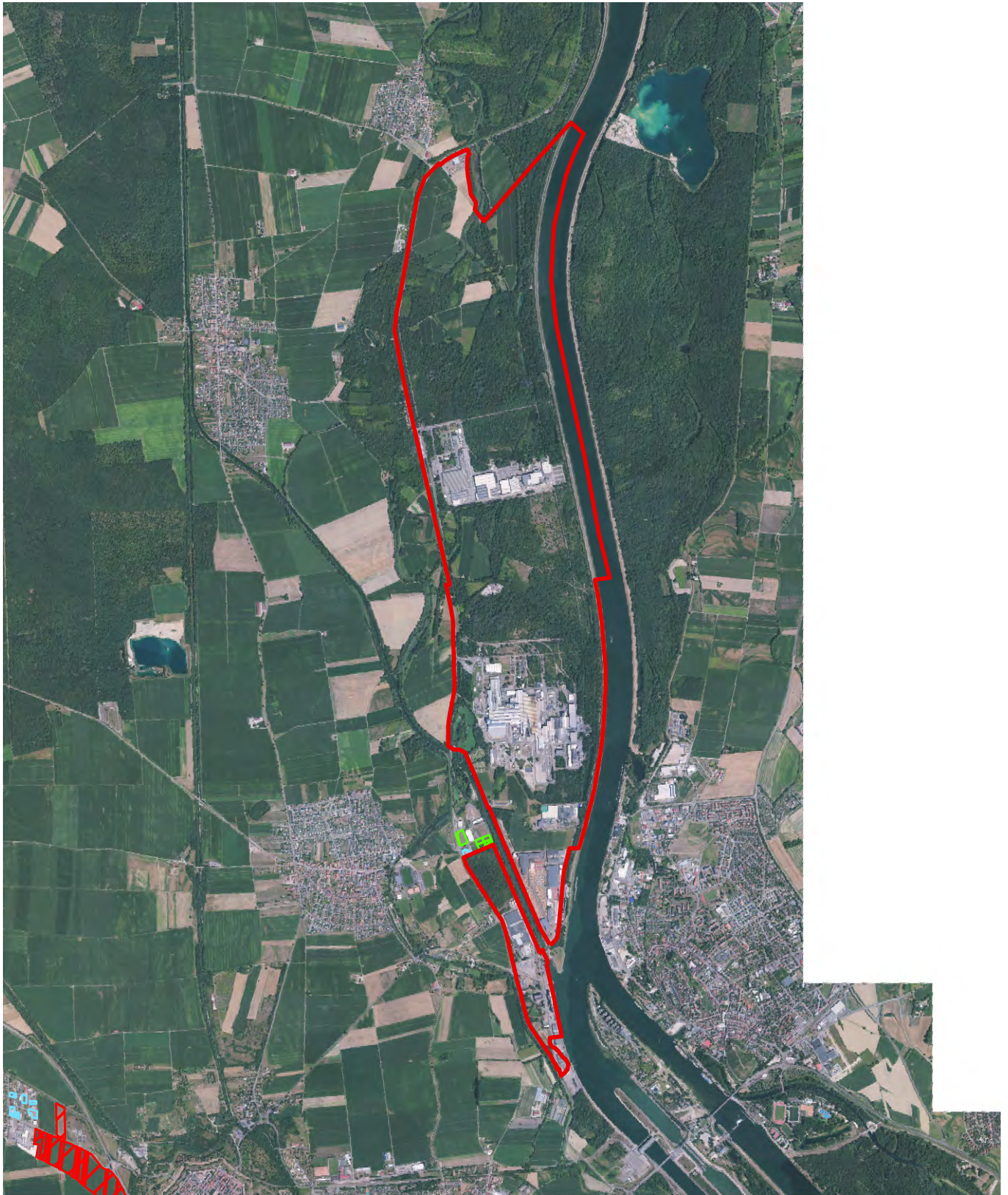
 Zones d'activités structurantes


Source : EGIS

ZIP Nord

Superficie de la ZA = 657 ha


Potentiel mutable repéré dans la ZA = 0 ha




 Zones d'activités structurantes

Mutabilité

 parcelle disponible à long terme

 parcelle sous optimisée

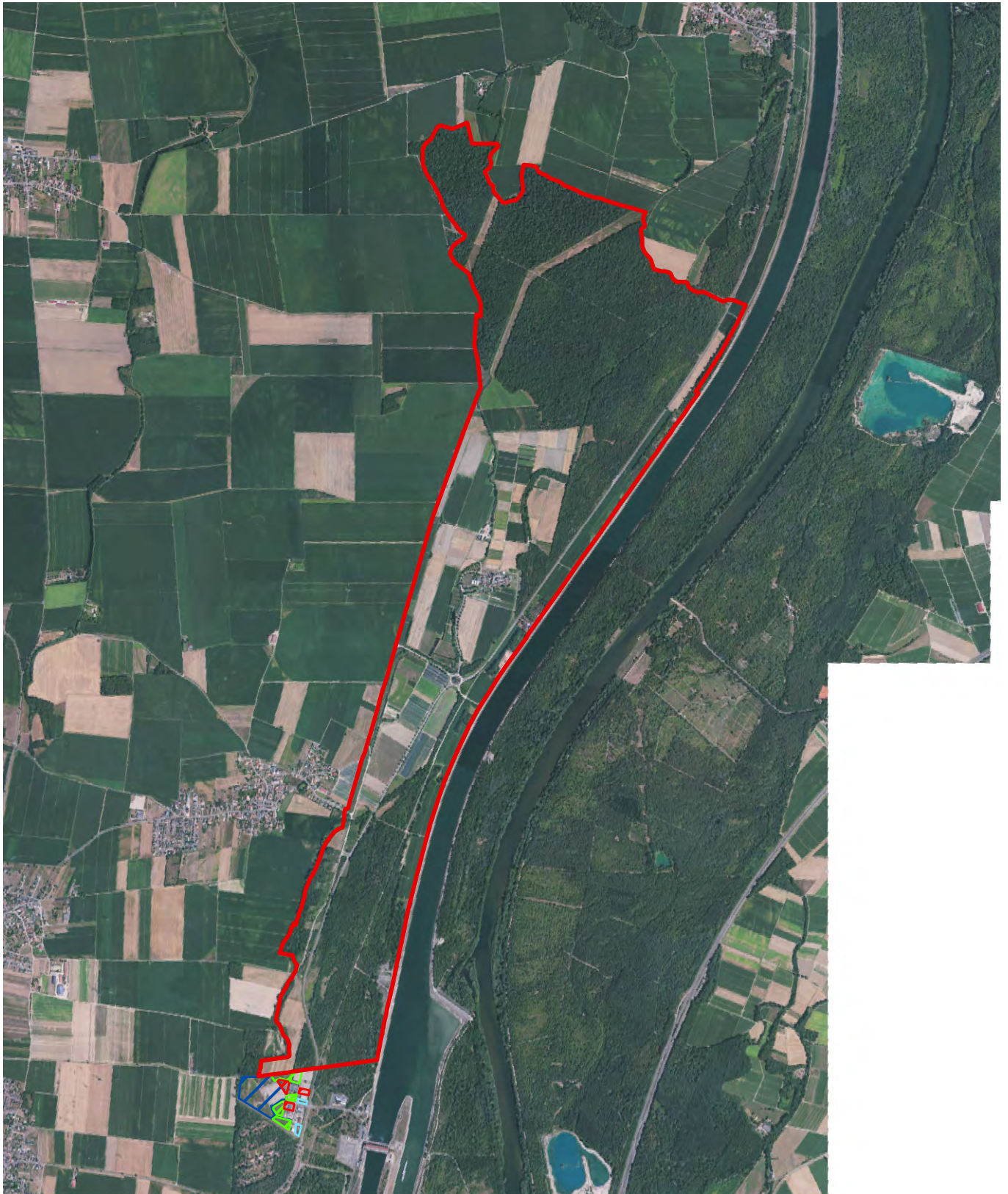
 parcelle libre immédiatement

Source : EGIS

Ecorhéna

Superficie de la ZA = 512,6 ha


Potentiel mutable repéré dans la ZA = 0 ha




 Zones d'activités structurantes

Mutabilité

 parcelle disponible à long terme

 parcelle sous optimisée

 parcelle libre immédiatement

 parcelle disponible d'ici 18 mois

Source : EGIS

Nom de la zone d'activités économiques	Surface totale (ha)	Surfaces mutables (ha)						Total
		Bati vacant	Friche	Parcelle dispo long terme	Parcelle dispo 18 mois	Parcelle libre	Parcelle sous-optimisée	
Zone industrielle - artisanale Hilti de Munster-Gunsbach	21,7	1,1					1,4	2,5
Zone artisanale - Rue des artisans a Munster	6,4	0,2					0,2	0,4
Zone du Krebsbach a Wihr-au-Val / Soultzbach-les-bains	4,5					0,2		1,9
Zone artisanale de la Fecht a Wihr-au-Val	1,7							
Zone d'activités Bel-Air a Metzeral	4,2							
ZA industrielles Nord	336,2					2,1	22,0	24,0
ZA est de horbourg-wihr parties sud et nord	13,0						1,3	1,3
ZA Europe de Wintzenheim	6,9						0,2	0,2
ZA de Sainte-croix-en-plaine	94,5		2,9	2,8		3,7	7,5	16,9
ZA Mariafeld-Buhfeld de Houssen	9,8							
ZA anciennement SIWECO de Wettolsheim - Ricoh	22,8							
ZA Rond-Point Leclerc Logelbach de Wintzenheim	10,5							
ZA des ERLÉN de Wettolsheim	7,5					0,3	0,7	1,0
ZAE de l'aérodrome rue Frédéric Hartmann ZA aéroportuaire de Colmar Houssen	84,6							
ZA du Biopole de Colmar pole d'excellence en agro-viticulture Adrien Zeller	16,0							0,3
ZA de Sundhoffen	11,6							
ZA de Hertsheim-pres-Colmar	6,8							
ZA de Birschwihr	3,8						0,2	0,2
ZA de Muntzenheim	7,0							
ZA de Wolfgantzen	11,9			0,9			1,1	2,0
ZA Bulay	7,9					1,6	0,3	1,8
ZA de la Gare	2,2							
ZA du Chateau d'eau	15,6		1,0			0,2	1,9	3,1
ZA du Génie	5,6					1,2		1,2
ZI Koechlin	12,1			0,8	5,0	1,9	0,3	7,9
ZA de la Hardt	14,9		0,5			4,8	0,4	5,7
ZA Europe Rumersheim	6,4							
ZA des Romains II	8,2							
ZIP Nord	657,0							
Ecorhéna	512,6							
ZA du l'île du Rhin	37,9							
Total	1961,9	1,3	4,4	4,5	5,0	15,9	39,3	70,4

Données : EGIS - Schéma directeur des ZAE

Equipe projet :

Stéphane DREYER, Jérôme HOHL, Vincent FLICKINGER,
Baptiste GOURAUD, Jean ISENMANN, Mathieu LAVENN,
Pierre-Olivier PECCOZ, Christelle STABILE, Stéphane WOLFF



www.aurm.org



www.adauhr.fr



Agence
d'urbanisme
de Strasbourg
Rhin supérieur

www.adeus.org